

PRELIMINARY  
SPECIFICATIONS

MOVE THE WORLD FORWARD MITSUBISHI  
HEAVY  
INDUSTRIES  
GROUP

PREMIA EX

PBS20-30N2 serie

# ELEKTRISCHE ZITPALLETRUCKS

2.0 - 3.0 ton

SLIMMER WERKEN  
VEILIGER WERKEN

Geknipt voor intern transport, gebruik in fabrieken en voor cross docking. De krachtige 2- tot 3-tons PREMIA EX-pallettrucks zijn een slimme, veilige en voordelige keuze. Met zijn prestaties en capaciteit op ongekend hoog niveau, profiteert u zelfs bij minder intensieve werkzaamheden van een vlot rendement op uw investering, in vergelijking tot platformpallettrucks.

## SPECIFICATIES

PBS20N2  
PBS30N2



WANNEER  
BETROUWBAARHEID  
HET BELANGRIJKST IS...

 MITSUBISHI  
FORKLIFT TRUCKS

# PREMI<sup>A</sup> EX

## PBS20-30N2 serie

### ELEKTRISCHE ZITPALLETTRUCKS

2.0 – 3.0 ton



#### REMMEN

- **Zeer efficiënt regeneratief afremmen**

Dit zorgt voor een effectievere controle en minder remslijtage.

#### RIJDEN

- **Krachtige AC-aandrijfmotor**

Hoog koppel voor meer efficiëntie. Het ontbreken van koolstofborstels betekent geringere onderhoudsbehoeften.

- **Intelligent Cornering System**

De intelligente regeling in bochten detecteert de hoek van een bocht en past automatisch de snelheid aan voor maximale stabiliteit en een nauwkeurig, positief stuurgedrag.

- **Hoge rijnsnelheden**

Verhoogde productiviteit met een optionele topsnelheid tot 12 km/h (last tegenovergesteld aan de rijrichting).

#### ELEKTRISCHE-EN BESTURINGSSYSTEMEN

- **Ingebouwde Li-ion accu**

Snel en tijdig opladen maakt extra accu's overbodig en maakt 24/7 gebruik mogelijk. (alleen junior chassis)

- **Hefstelsysteem met combiregelaar**

Vingertopbediening voor snelheidsgeremd heffen en proportioneel ventiel voor dalen.

#### VORKEN

- **Taps toelopende en gehoekte vorkpunten**

Snellere, eenvoudigere en veiligere toegang tot pallets in stellingen of blokstapels.

- **Soepel en stil heffen en neerlaten**

De lage geluidsontwikkeling in geladen en ongeladen toestand zorgt voor een aangename werkomgeving.

#### FRAME EN CHASSIS

- **Robuust chassis**

Gebouwd voor intensief gebruik, met grote inherente sterkte en hoge restcapaciteiten. Ontworpen om de bestuurder binnenin te omsluiten voor extra veiligheid.

- **Sterke accuvergrendeling**

Eenvoudig en veilig. Het accuslot kan alleen worden ontgrendeld als de accuconnector is losgekoppeld. De accuconnector kan alleen opnieuw worden aangesloten als de accu is vergrendeld.

- **Uitstekende bodemvrijheid**

Eenvoudig en veilig hanteren op laadperrons en opritten.

- **Rapid Access functies**

Hiermee zijn alle ruimtes snel en eenvoudig toegankelijk voor controles en onderhoud.

- **Waterdichte bedrading en stekkers**

Gesloten compartiment voorkomt systeemstoring en corrosie door water en stof.

- **Beschermingspijlers bovenaan**

Bescherming voor de bestuurder en toch uitstekend zicht

#### BESTUURDERS CABINE EN BEDIENINGSELEMENTEN

- **Instelbare vloerhoogte**

Werkpositie met meer uitgebreide instelmogelijkheden (afstelslag van 70 mm) om aan te sluiten op de lichaamsbouw van verschillende bestuurders.

- **Volop opbergruimte**

Opbergruimte voor essentiële benodigdheden aan boord. Klembord, mobiele telefoon, bidon en pen allemaal binnen handbereik.

- **Zeer lage instaphoogte**

Dankzij de eenvoudige in-/uitstap zijn bestuurders productiever tijdens hun werkuren

- **Temperatuurgestuurde ventilatoren**

Lage geluidsontwikkeling voor een comfortabeler werkomgeving.

- **Comfortabele stoel**

Afstelbaar, zodat bestuurders hun ideale werkhouding kunnen instellen en minder snel vermoeid raken tijdens lange diensten.

- **Rijrichtingschakelaar op hendel**

Als alternatief voor bestuurders die een voorkeur hebben voor handbediening in plaats van de rijrichtingkeuze met een voetpedaal. Standaard met aanpassing voor vriesruimten of met 360-gradenbesturing (Optie)

#### STUURINRICHTING

- **Mini-stuurwiel met zwevende armsteun**

Ergonomisch verstelbaar om de belasting te verlagen en het risico op RSI te verkleinen.

- **Midi-stuurwiel**

Verstelbare positie met kantelfunctie. (optie)

- **360-graden sturen**

De bestuurder kan de truck continu in beweging houden waardoor in elke bocht seconden worden bespaart. (Optie)

- **Dynamische stuurbechrachting**

Soepele, nauwkeurige controle met minimale inspanning zorgt voor maximaal comfort en stabiliteit op topsnelheid.



Bezoek onze website voor meer informatie over PREMI<sup>A</sup> EX:



mft2.eu/premiaex-du



## PREMIA EX OPTIONELE LI-ION-BATTERIJSYSTEMEN

### BOUW JE HEFTRUCK REIK TOT NIEUWE HOOGTEN



**Beproefd en goedbevonden in het veld, waren lood-zuurbatterijen vele jaren de vertrouwde keuze voor bedrijven die werken met elektrisch aangedreven heftrucks. Maar de lange oplaadduur, de hoge onderhoudseisen, de noodzaak van reservebatterijen en het hoge risico van ondeskundig gebruik, maakten van het dagelijkse gebruik een flinke uitdaging.**

Gelukkig is er nu een nieuw batterijsysteem op de markt: de Li-ion van Mitsubishi Forklift Trucks.

Ons krachtige Li-ion-batterijsysteem is tot 30 procent efficiënter dan z'n loodconcurrent en ontworpen om aan de eisen van uw bedrijf te voldoen — waaronder meerploegendiensten (24/7) — zonder dat er reservebatterijen nodig zijn. Daarnaast is het systeem nagenoeg storingsvrij dankzij zijn ontwerp dat bijzonder onderhoudsarm is en schade aan de cellen voorkomt.

- **Geen uitstoot van gassen**  
Geen ventilatie nodig.



De Li-ionbatterij-optie is leverbaar in geselecteerde regio's

Als gevolg van continue verbetering kunnen deze specificaties wijzigen.

- **Uitzonderlijk hoge batterij- en laadapparaatefficiëntie**  
De geavanceerde technologie levert tot 30% hogere energie-efficiëntie dan lood-zuurbatterijen.

- **Onderhoudsvrij ontwerp**  
Dagelijkse inspecties en het bijvullen van water zijn niet meer nodig. Hierdoor wordt het gevaar verlaagd dat gebruikers cellen beschadigen, wat de levensduur zou verkorten. Eenmaal per week moet de batterij volledig worden opgeladen, om de celbalanceringsfunctie te activeren.

- **Geen reservebatterijen meer nodig, evenmin als afgescheiden oplaadruimten**  
Bij toepassing in meerploegendiensten bespaart u zowel ruimte als kosten, voor een maximale winstgevendheid.

- **Snellaadcapaciteiten**  
Uw accu heeft slechts 15 minuten nodig om uw heftruck weer een aantal uren te laten rijden. Het duurt slechts 1 tot 2 uur om een lege accu volledig op te laden.

- **Hogere aanhoudende spanning**  
Dit zorgt voor constantere hef- en rijprestaties — wat vooral aan het einde van een dienst merkbaar wordt.

- **Meervoudige veiligheidsfuncties**  
Omvat circuitbeveiliging, beveiliging tegen diepontlading en overlading en bewaking van afzonderlijke celtemperaturen en spanning.

- **Prestaties tijdens het werk en bewaking**  
Het geïntegreerde bewakingsstelsel is voorzien van een eenvoudig afleesbaar display.

- **Brede keuze aan batterij- en laadapparaatcapaciteiten**  
De meest geschikte voeding kan worden afgestemd op de exacte behoeften van een specifieke toepassing.



**De schone Li-ionbatterijen zijn perfect geschikt voor omgevingen waarin hoge eisen worden gesteld, zoals in de voedingsmiddelen- of verpakkingindustrie.**



#### Volledig geïntegreerde Li-ionbatterij

Is voorzien van een geavanceerde CAN-buscommunicatie en een automatische AAN/UIT-synchronisatie tussen batterij en heftruck. Laadniveau, meldingen en alarmen zijn in het display van de heftruck geïntegreerd, zodat de bestuurder verzekerd is van een duidelijk en gemakkelijk overzicht.

**Bezoek onze website voor meer informatie over Li-ion**



[mft2.eu/lion-du](http://mft2.eu/lion-du)



# VDI – PRESTATIES & AFMETINGEN

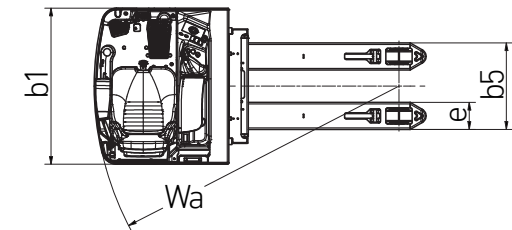
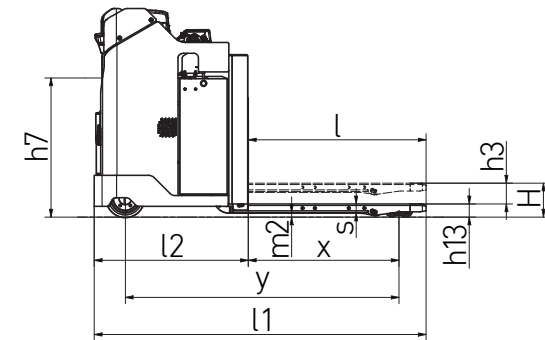
KENMERKEN				Mitsubishi Forklift Trucks	Mitsubishi Forklift Trucks
1.1	Fabrikant naam			PBS20N2	PBS30N2
1.2	Model type aanduiding			Elektrisch	Elektrisch
1.3	Aandrijving			Sit-on	Sit-on
1.4	Besturing				
1.5	Hefcapaciteit nominaal vermogen	Q	kg	2000	3000
1.6	Lastzwaartepunt	c	mm	600	600
1.8	Voor kant vorkenbord tot hart lastwielen (met de vorken beneden)	x	mm	975	975
1.9	Wielbasis	y	mm	1771	1771
GEWICHT					
2.1b	Gewicht heftruck zonder last & met max. batterijgewicht		kg	1360	1360
2.2	Asbelasting met nominale last & max. batterijgewicht, aandrijfszijde/lastzijde		kg	1488 / 1872	1688 / 2672
2.3	Asbelasting zonder last & met max. batterijgewicht, aandrijfszijde/lastzijde		kg	1088 / 272	1088 / 272
WIELEN, AANDRIJVING EN TRANSMISSIE					
3.1	Banden: PT=Power Thane, Vul=Vulkollan, P=Polyurethaan, N=Nylon, R=Rubber aandrijfszijde/lastzijde			Vul / Vul	Vul / Vul
3.2	Afmetingen banden, aandrijfszijde		mm	250 x 105	250 x 105
3.3	Afmetingen banden, lastzijde		mm	85 x 70	85 x 70
3.4	Afmetingen zwenkwielen (diameter x breedte)		mm	150 x 55	150 x 55
3.5	Aantal wielen, lastzijde / aandrijfszijde (x = aangedreven)			4 / 1x + 1	4 / 1x + 1
3.6	Spoorbreedte (hart op hart), aandrijfszijde	b10	mm	706	706
3.7	Spoorbreedte (hart op hart), lastzijde	b11	mm	385	385
AFMETINGEN					
4.4	Standaard hefhoogte (zie tabellen)	h3	mm	135	135
4.7	Hoogte tot bovenkant beschermrek	h6	mm	2110 opt	2110 opt
4.8	Zit- of stahoogte	h7	mm	966	966
4.15	Hoogte vorken, volledig neergelaten	h13	mm	88	88
4.19	Totale lengte	l1	mm	2147	2147
4.20	Lengte tot vorkenbord	l2	mm	997	997
4.21	Totale breedte	b1/b2	mm	1010	1010
4.22	Afmetingen vork (lengte x breedte x dikte)	s/e/l	mm	60 / 175 / 1150	60 / 175 / 1150
4.25	Breedte over de vorken (min./max.)	b5	mm	560	560
4.32	Bodemvrijheid, midden wielbasis (vorken omlaag)	m2	mm	25	25
4.33a	Gangpadbreedte bij pallet 1000 x 1200 mm dwars	Ast	mm	2585	2585
4.34a	Gangpadbreedte bij pallet 800 x 1200 mm overlangs	Ast	mm	2601	2601
4.34b	Gangpadbreedte bij pallet 800 x 1200 mm overlangs	Ast3	mm	2396	2396
4.35	Draaicirkel	Wa	mm	1909	1909
UITVOERING					
5.1	Rijsnelheid, beladen/onbeladen		km/h	10.0 / 10.0	9.0 / 9.0
5.2	Hefsnelheid, beladen/onbeladen		m/s	0.07 / 0.09	0.06 / 0.10
5.3	Daalsnelheid, beladen/onbeladen		m/s	0.12 / 0.09	0.10 / 0.07
5.9	Acceleratie, beladen/onbeladen (0 -10 m)		s	7.0 / 6.0	7.5 / 6.0
5.10	Bedrijfsrem (mechanisch / hydraulisch / elektrisch / pneumatisch)			Elektrisch	Elektrisch
ELEKTROMOTOREN					
6.1	Rijmotor vermogen (60 min.)		kW	2.7	2.7
6.2	Pompmotor vermogen (15% werkcyclus)		kW	2.2 (5%)	2.2 (5%)
6.4	Batterijvoltage/-vermogen bij 5-urige ontlading		V/Ah	24 / 575 - 775	24 / 575 - 775
6.5	Batterij, gewicht		kg	460 - 620	460 - 620
DIVERSEN					
8.1	Type rijbesturing			AC	AC

## PREMIA EX

### PBS20 - 30N2

### ELEKTRISCHE ZITPALLETTRUCKS

2.0 - 3.0 ton



Ast = Gangpadbreedte met lading  
 Ast3 = Gangpadbreedte (b12 < 1000 mm)  
 $Ast = Wa + \sqrt{(l6 - x)^2 + (b12/2)^2} + a$   
 Ast3 = Wa + l6 - x + a

Wa = Draaistraat  
 l6 = Lengte pallet  
 x = Voor kant vorkenbord tot hart lastwielen  
 b12 = Breedte pallet  
 a = Veiligheidsmarge = 2 x 100 mm

# STANDAARDUITRUSTING & OPTIES

- = Standaard
- = Optie

	PBS20N2	PBS30N2
<b>ALGEMEEN</b>		
Standaard display incl. bedrijfsurenmeter en accu-indicator	●	●
Toegang met contactsleutel	●	●
Elektrische stuurbevestiging	●	●
Toerentalgerregelde hefmotor en proportioneel ventiel om te laten zakken	●	●
Tandemlaadwielen van Vulkollan®	●	●
Afstelbare armsteun, rechts	●	●
Afstelbaar stuurwiel, alle richtingen	●	●
Opbergruimte onder armsteun en aan linkerzijde van de stoel	●	●
Volledig ergonomisch afstelbare stoel	●	●
Accurollen, kunststof (stalen rollen met lagers op zwaardere modellen)	●	●
Koelcelversie, tot -10 °C	●	●
<b>AANDRIJVING</b>		
Li-ionaccu*	●	●
Loodaccu	●	●
<b>OMGEVING</b>		
Vriescel-uitvoering, 0 °C tot -30 °C	●	●
<b>BEDIENINGSELEMENTEN RIJDEN EN HEFFEN</b>		
Mini-stuurwiel met zwevende armsteun	●	●
Midi-stuurwiel	●	●
Vingertopbediening voor heffen/neerlaten	●	●
Handvrije rijrichtingkeuze	●	●
Handbediende rijrichtingkeuze	●	●
<b>WIELOPTIES</b>		
Vulkollan®	●	●
Tractothan	●	●
Super grip	●	●
<b>OVERIGE OPTIES</b>		
Beschermdak	●	●
ProVision-panoramadak (met veiligheidsframe boven het hoofd)	●	●
Elektrisch instelbare vloerhoogte, 70 mm	●	●
360-graden besturing	●	●
Multifunctioneel display incl. batterijcapaciteitsmeter en bedrijfsurenteller, aanmelden met pincode (100 codes) en pictogrammen	●	●
Laststeunrek voor ladingen	●	●
Sleutelschakelaar ingang (in combinatie met multifunctioneel display)	●	●
12V DC-voedingscontact	●	●
USB-aansluiting 5 V	●	●
Houders voor toebehoren	●	●
Schrijfblad incl. RAM C-houder	●	●
Apparaathouder RAM-systeem formaat C	●	●
Apparaathouder, RAM-systeem, formaat C, 2 stuks	●	●
Apparaathouder, RAM, formaat D	●	●
Led-werklichten	●	●
Vloerspot, rood of blauw	●	●
Verhoogde rijnsnelheid, 12 km/h met bestuurderscabine in rijrichting	●	●
Speciale RAL-kleur	●	●

\* De Li-ionbatterij-optie is leverbaar in geselecteerde regio's

## PREMIA EX

### PBS20-30N2

## ELEKTRISCHE ZITPALLETRUCKS

2.0 - 3.0 ton



Mini steering wheel with floating armrest



Working lights LED



Multifunction display

# WANNEER BETROUWBAARHEID HET BELANGRIJKST IS...



**PREMIA**  
DE NUMMER EEN

Nummer één in betrouwbaarheid... nummer één in productiviteit... onder alle omstandigheden.

Compact, efficiënt en robuust - de PREMIA elektrische palletwagens vervullen alle behoeften.

Zoals elk product dat de naam Mitsubishi draagt, profiteren ook onze interne transportmiddelen van een lange traditie, de uitgebreide ervaringen, de enorme hulpmiddelen en de geavanceerde technologie van een van 's werelds grootste ondernemingen - Mitsubishi Heavy Industries Group.

MHI ontwikkelt ruimtevaartuigen, straalvliegtuigen, energiecentrales en nog veel meer en is gespecialiseerd in die technologieën waarin prestaties, betrouwbaarheid en superioriteit bepalen of u slaagt of faalt...

Dus als wij u kwaliteit, betrouwbaarheid en waarde voor uw geld beloven, dan zijn dat garanties, omdat wij over de mogelijkheden beschikken om ze te realiseren.

Alle modellen in ons bekronde en brede assortiment hef- en magazijntrucks worden gebouwd volgens hoog gekwalificeerde specificaties, zodat ze voor u optimaal inzetbaar zijn. Dag in dag uit. Jaar in jaar uit. Voor welke taak dan ook. Onder welke omstandigheden dan ook.

## U WERKT NOOIT ALLEEN

Als uw plaatselijke, geautoriseerde dealer zorgen wij ervoor dat uw trucks dankzij onze uitgebreide ervaring, onze technische uitmuntendheid en onze toegewijde klantenservice blijven werken.

Wij zijn uw plaatselijke experts en worden ondersteund, via efficiënte kanalen, door de volledige Mitsubishi Forklift Trucks organisatie.

Waar u zich ook bevindt, wij zijn altijd in de buurt en wij kunnen u altijd helpen.

De prestatie specificaties kunnen variëren afhankelijk van de standaard productie toleranties, de staat van het voertuig, het gebruikte type banden, de staat van de vloer of ondergrond, de toepassing waarvoor en de omstandigheden waarin de machine wordt gebruikt. De getoonde trucks kunnen voorzien zijn van opties die niet-standaard zijn. Voor specifieke prestatie vereisten en lokaal verkrijgbare configuraties kunt u contact opnemen met uw dealer.

Wij volgen een beleid van continue product verbetering. Daarom is het mogelijk dat sommige materialen, opties en specificaties worden gewijzigd zonder kennisgeving.

[info@mitforklift.com](mailto:info@mitforklift.com)

WDuSM2275 (10/22) © 2022 MLE

